



舞台はりんくう公園!!



第33回

# KIX泉州国際マラソン

～ りんくう公園内特設周回コース ～

2026.2.8(日)

KIX SENSU  
INTERNATIONAL MARATHON



～りんくう公園内特設周回コース～

● ● ● 主催 ● ● ●

KIX 泉州国際マラソン実行委員会

● ● ● 共催 ● ● ●

泉州 8 市 4 町

高石市、和泉市、泉大津市、岸和田市、貝塚市、泉佐野市、泉南市、阪南市、  
忠岡町、熊取町、田尻町、岬町

● ● ● 協力 ● ● ●

(株) 池田泉州銀行、関西エアポート (株)、(一社) 大阪府医師会、  
(公社) 大阪府看護協会、府営りんくう公園他

● ● ● 企業版ふるさと納税支援企業 ● ● ●

(株) コスモビューティー他



## CONTENTS

- 2 ごあいさつ
- 3 レースガイド
- 5 競技役員表
- 6 KIX 泉州国際マラソンコースマップ・会場図・アクセス
- 7 参加者名簿
- 10 8市4町紹介
- 17 給水・給食の紹介
- 18 物産展の紹介

# ごあいさつ

## Greetings



委員長

泉佐野市長

千代松 大耕

関西国際空港の竣工を記念して始まった「KIX 泉州国際マラソン」は、今大会で第33回大会となります。昨年度は関西国際空港の開港30周年を記念し、関西国際空港と空港連絡橋で直結するりんくう公園内に特設周回コースを設置した特別大会として開催し、全国から多くの方にご参加いただきました。今年度の大会も、りんくう公園内にリニューアルした特設周回コースを設けて開催いたします。

本大会の実施にあたり、株式会社コスモビューティー様をはじめとする企業版ふるさと納税支援企業の皆様、スポーツ関係団体をはじめ多くのボランティアの皆様、関係諸団体の皆様の多大なご支援とご協力に心から深く感謝申し上げます。

本大会では、ランナーの皆様に泉州地域の銘菓などを提供する給食のほか、泉州各地の物産展も開催いたします。泉州の魅力を存分に感じていただけることを願っております。

今後ともKIX泉州国際マラソンを通じ、泉州地域のさらなる活性化、地域住民の健康増進、広域行政の推進及び国際化をめざすとともに、スポーツの振興と関西国際空港の利用促進を図ってまいります。

結びにあたり、ランナーの皆様のご健闘と、関係の皆様のご健勝、ご活躍をお祈り申し上げます。

# レースガイド

## Race Guide

### 競技規則

2025年度日本陸上競技連盟規則及び本大会規定により競技を行います。

### 大会スケジュール

2月8日(日)	
7:40	更衣所・手荷物預かり所開設
8:40 - 8:50	ランナー整列（フルマラソン）
9:00	フルマラソンスタート
12:30	フルマラソン表彰式
12:40 - 12:50	ランナー整列（ハーフマラソン）
13:00	ハーフマラソンスタート
15:00	ハーフマラソン表彰式
16:00	フルマラソン・ハーフマラソン競技終了
17:00	更衣所・手荷物預かり所閉鎖

### ランナー受付

ランナー受付はございません。本プログラムと共にアスリートビブス（ナンバーカード）及び計測チップは事前郵送しております。大会当日には、確認をしたうえで、アスリートビブス及び計測チップを着用し、整列してください。

### 参加賞（Tシャツ）

事前郵送したもののからサイズの変更はできません。

### 服装など

- アスリートビブスが見える服装で参加してください。
- 公序良俗に反する服装はご遠慮ください。
- 他のランナーの走行の妨げとなる携行品（のぼり旗等）を持つての走行は禁止します。
- 審判員が注意しても聞き入れない場合は、失格となります。

### 更衣場所

りんくうアイスパーク芝生広場内テント（会場図P6参照）：7:40～

### 手荷物預け

- 手荷物預かり所：テント（会場図P6参照）
- 受付時間：7:40～
  - ・3辺（縦・横・高さ）の合計が115cmを超えるものはお預かりできません。
  - ・2つ以上の手荷物はお預かりできません。
  - ・防水対策は、各自をお願いします。
  - ・手荷物には必ず当日お渡しする「荷札」を付けてください。
  - ・貴重品、壊れやすいものなどはお預かりできません。各自で管理してください。紛失、破損などがあった場合、責任を負いません。

### 競技スタート

- スタート時間 フルマラソン 9:00、ハーフマラソン 13:00
- 整列 フルマラソン 8:40、ハーフマラソン 12:40  
スタートブロックは『フルマラソン：A～C』『ハーフマラソン：D～E』に区分されています。アスリートビブス記載のブロックに早く集合された方から前に詰めて整列してください。

### レース

- 制限時間  
フルマラソン：7時間  
ハーフマラソン：3時間
- アスリートビブス  
胸部に1枚装着してください。

区分	色	アスリートビブス番号
フルマラソン男子	白	1～7、1001～
フルマラソン女子	桃	2001～
ハーフマラソン男子	青	21、3001～
ハーフマラソン女子	黄	4001～

- 計測チップ  
記録計測について  
・ランナーズチップ（計測チップ）による記録計測を行います。計測ポイントは折返し地点1カ所、フィニッシュになります。  
・計測チップは必ずシューズに正確に装着してください。計測チップを途中で外したり、正しい位置につけていなかったりすると記録計測ができず、失格となる場合があります。  
同封のビニタイで、シューズから外れないよう装着してください。
- 走路  
・左側走行を原則とします。  
・沿道及び周辺に火災等の非常事態が発生した場合は、競技役員等の指示に従ってください。  
・競技役員の指示やカラーコーンに従って走行してください。
- 給水所・給食所  
・場所：りんくうアイスパーク芝生広場内テント前（会場図P6参照）  
・内容：水、スポーツドリンク、バナナ、和菓子、洋菓子（P17参照）
- トイレ  
・レース中にトイレに行きたくないときは、コース上にあるトイレをご利用ください。（トイレの位置は、コース図P6参照）
- 助力禁止  
競技中は、認められた場合以外はいかなる方法であっても他人や自転車などの助力を受けてはなりません。
- 途中棄権・競技の中止  
・途中棄権する場合は、コース上の「競技役員」に途中棄権することを申告し、計測チップを競技役員に渡し、フィニッシュ会場までお越しください。  
・明らかに制限時間内にゴールに到達できない走行状態であると審判員が判断した場合は競技を中止させることがあります。  
・スタート後、走行が著しく遅く競技進行に支障をきたすと審判員が判断した場合、競技を中止させることがあります。

### アスリートビブスと計測チップの取り扱い

計測チップは競技終了後に返却してください。返却いただけない場合は、実費分300円を後日請求いたします。  
※途中棄権するランナーは審判員に「計測チップ」を渡してください。

## 救護

- 競技中の事故については、応急処置のみ主催者が行いますが、その後の責任は負いかねます。
- 大会当日、体調不良の場合は、『大会本部』に申し出て計測チップをご返却ください。
- 競技中でも体調不良を感じた場合は、速やかに競技を中止してください。
- 競技中体調不良等で走行が不可能であると審判員が判断した場合競技中止の指示に従ってください。
- 大会当日は、必ずマイナ保険証（マイナンバーカードに健康保険証の利用登録をしているもの）もしくは資格確認書を持参してください。

## 手荷物の受け渡し

受け取りの際にはアスリートビブスの確認が必要です。アスリートビブスをお持ちいただき、17:00までにお受け取りください。

## 完走者記念品

制限時間内に完走されたランナーには、「フィニッシャータオル」と「完走メダル」をお渡しします。

## 記録証

制限時間内に完走された方にWebで完走証を発行します。RUNNETの大会結果よりダウンロードしてください。

## 記録と表彰

公式記録はスタートの号砲からフィニッシュまでの所要時間（グロスタイム）です。  
入賞者（男女1～3位）にはフィニッシュ時、係員より、着順表示証をお掛けします。表彰は、フルマラソン12:30開始、ハーフマラソン15:00開始を予定しております。入賞者は、15分前までにステージへお集まりください。（会場図P6参照）

## 大会結果

ランネット大会結果にて掲載いたします。



## 開催の可否

2月8日（日）午前5:00にHPにて発表いたします。  
<http://www.senshu-marathon.jp>

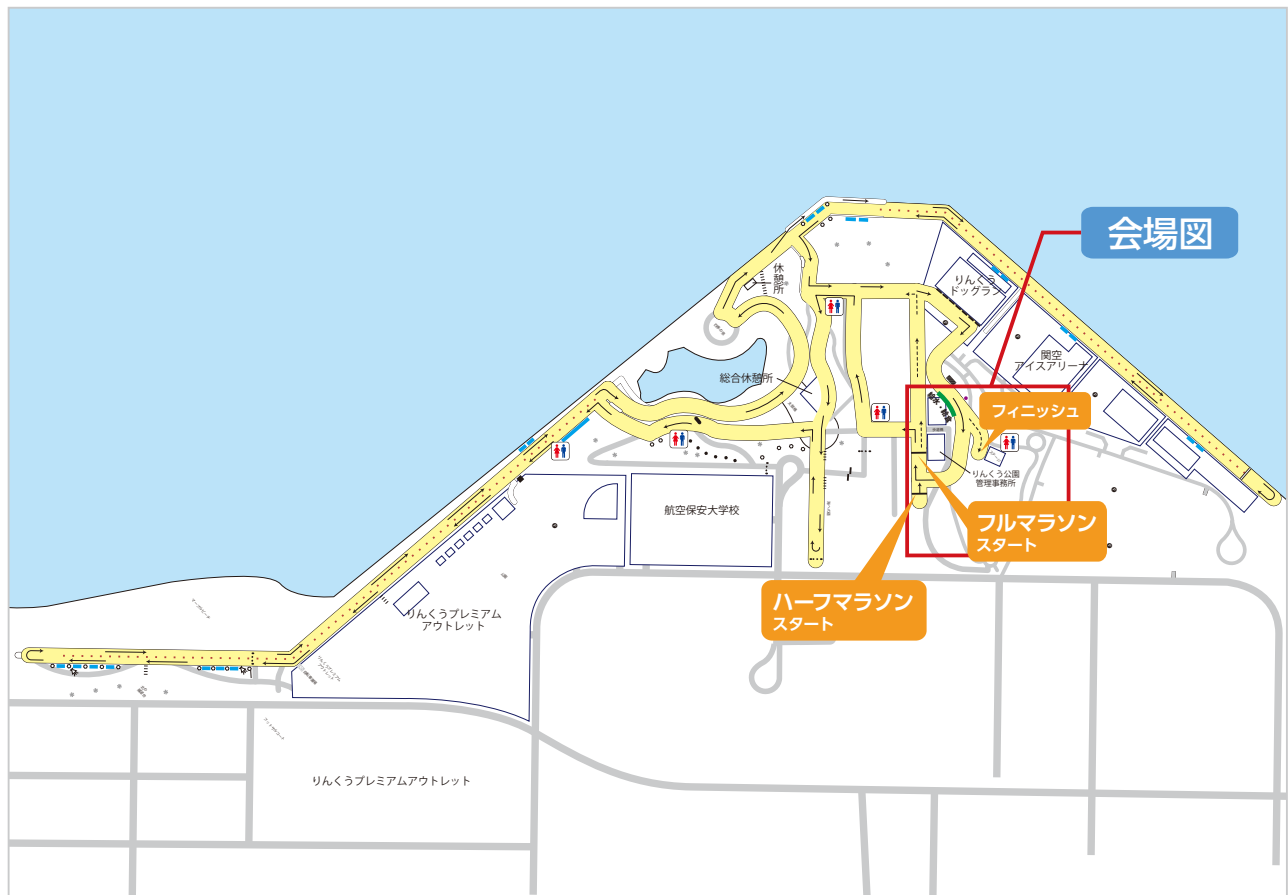


## その他

- 会場にランナー専用駐車場はありません。  
公共交通機関をご利用ください。
- 大会開催中は、現場の係員の指示に従って走行してください。  
緊急車両の通行等により、参加者を停止させ、車両の通行を優先させる措置を取る場合があります。
- 大会の映像、写真、記事、記録等の新聞、テレビ、雑誌、インターネット、パンフレット等への掲載権及び肖像権は主催者に属します。
- 参加者による写真・映像の撮影は、私的な利用に限り認めます。  
撮影された写真・映像は、私的利用の範囲を超えて使用することはできません。

## コースマップ

## Course Map



## ACCESS

**最寄り駅**  
りんくうタウン駅  
駅①番出口より  
会場まで  
徒歩約5分

大阪  
なんば

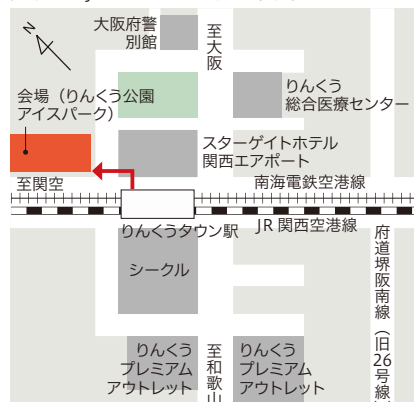
JR線  
約1時間

南海線  
約40分

りんくうタウン

関西国際空港  
りんくう公園

南海電鉄・JRりんくうタウン駅より徒歩約5分。



## 会場図

(りんくう公園アイスパーク芝生広場)

- A 大会本部
- B 救護テント
- C 手荷物預かり所
- D 女子更衣所
- E 男子更衣所
- F 給水・給食テント
- G 物産展



会場にランナー専用駐車場はありません。  
公共交通機関をご利用ください。

# 給食紹介

## Foods introduction

水、スポーツドリンク、バナナに加え、  
泉州地域の和菓子・洋菓子を設置します！

※数には限りがあります。

### こがしバターケーキ 泉佐野市

むか新（株式会社向新）

創業130年を超える「むか新」が、長年のお菓子づくりで培った技術でつくりあげた『こがしバターケーキ』。コクと風味を凝縮させたこだわりの特製こがしバターを贅沢につかい、仕上げに塗ったフォンダンのシャリっとした食感、濃厚で芳醇なバターの香りが特徴のバターケーキです。



### しっとり銘菓 花つづみ 岸和田市

御菓子司小山梅花堂

北海道産大納言小豆を使ったやさしい餡を、白玉粉をブレンドしたしっとりとした生地ではさんだオリジナルの逸品。



### 国産有機小麦粉のチーズサブレ 株式会社 seed

田尻町

国産の有機小麦粉、バター、チーズを使用し丁寧に焼き上げた無添加のサブレです。血糖値の上昇が緩やかに行われ体への負担も少ない粗糖を使用しています。



### 和泉みかん 和泉市

和泉市果樹振興会

和泉市は温州みかんの一大産地で、大正時代には和歌山県に次いで2位の生産額を誇っていたとされています。和泉みかんは、甘さと酸味のバランスがよく、コクのあ

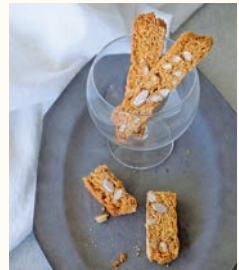
るみかんです。  
私たちが自信をもって  
送り出す完熟みかんを  
ぜひご賞味ください。



### 玄米粉のビスコッティ 田尻町

株式会社 seed

シンプルな材料で昔ながらの製法で焼き上げた2度焼きの硬さが特徴のビスコッティです。アーモンドが丸ごとゴロゴロ入っており、食べ応えも栄養価も高く、玄米粉を使用したグルテンフリーのクッキーです。コーヒーはもちろんワインなどのお酒ともよく合います。



### 薄皮パン

山崎製パン

粒あんをたっぷり包んだ「薄皮つぶあんぱん」をはじめ、クリーム、チョコ、ピーナッツなどの定番商品に加え、季節に合わせた新商品などバラエティー豊かなアイテムをラインナップしています。たっぷりフィリングのおいしさをしっかりと味わえるしっとり触感の生地が特徴です。





# 物産展

## Product exhibition

泉州地域の特産品を販売します！

### よさこい、まちの駅かいつか ..... 貝塚市

#### ●よさこい

- ・きつねうどん
- ・ホットチョコレート

#### ●まちの駅かいつか

- ・市内特産品（つけ櫛等）
- ・貝塚市イメージキャラクター つげさんグッズ



### 熊取町「くまとりやもん」 ..... 熊取町

★「くまとりやもん」ラインナップから選りすぐりの商品を販売!★

#### ●社会福祉法人弥栄福祉会 多機能型事業所 やさか

パティスリー ル・プルニエ

はちみつジャンプ君、ほろほろれんが、プリン、練乳チーズ、マロンパイ、肉球フィナンシェなど

#### ●柴田養蜂場 (Bee Smile)

なまハチミツ、百花はちみつ、ハニープロボリスなど

#### ●alive & curry

美容と健康に配慮した新感覚のレトルトカレー 3 種

#### ●crepe shop hinaafuto

ミニクレープ、ヒナアフトのたまご、ひなたまレモン、手編み雑貨

#### ●和み

くまとりブルーベリープリン、熊取コロッケ、たこの唐揚げなど



### 岸和田市観光振興協会 ..... 岸和田市

- ・風月堂（玉時雨・祭最中・岸和田太鼓・くるみもち・生菓子・上生菓子）
- ・小山梅花堂（梅花むらさめ・城下町もなか・豆板・くるみもち・生チョコ大福・煎餅）

### 和泉市 ..... 和泉市

- ・べっぴんさん苺ジャム
- ・はちみつ（いづみつ・アカシア）
- ・山愛ドレッシング
- ・いづみボン酢
- ・天狐の月

### 有限会社 ..... 泉佐野市

#### 北庄司酒造店

- ・清酒（ボトル・コップ）
- ・酒粕
- ・焼きネギ味噌
- ・大吟醸ケーキ



### 一般社団法人泉佐野シティプロモーション推進協議会

- ・イヌナキンベビーカステラ

### 忠岡漁業協同組合 ..... 忠岡町

- ・牡蠣めし、蒸し牡蠣の加工

### 株式会社銀装 ..... 高石市

- ・カステラ、焼き菓子等

#### Crêpe KiKi

- ・クレープ



### 阪南市商工会 ..... 阪南市

#### 阪南市市場産品

- （味付け海苔・ポン酢・梅肉・おかき・タコ飯の素・干しきくらげ等）

### 岬町 ..... 岬町

#### 台湾宝島

- ・タピオカ入りミルクティ
- ・台湾茶 など



### 泉南市観光協会 ..... 泉南市

- ・泉南市特産品
- ・かに足入りのかに味噌汁
- ・焼きガニ
- ・カニの予約販売

### 株式会社フラット・フィールド・ ..... 泉大津市

#### オペレーションズ

太閤ラーメン



### Reform YOSHIMI 370 ..... 田尻町

- ・いちご
- ・田尻町特産品（泉州黄玉葱おつまみのタレ） など





# 企業版ふるさと納税 支援企業の皆様

第33回 KIX 泉州国際マラソン～りんくう公園内特設周回コース～に、  
企業版ふるさと納税支援企業からご寄附をいただいております。

株式会社コスモビューティー

株式会社ノート

山内株式会社

株式会社アースダンボール

他

(順不同、敬称略)

格別のご寄附・ご支援を賜りました各企業・団体さまに、  
心から敬意と感謝を申し上げます。

委員長 千代松 大耕